

**Hauptauslegerlängen**

- 8,25 m = alle Teleskopteile eingefahren
- 13,70 m = Teleskopteile 1 und 2 je halb ausgefahren
- 19,15 m<sup>1</sup>) = Teleskopteile 1 und 2 voll ausgefahren
- 19,15 m<sup>2</sup>) = Teleskopteile 2 und 3 voll ausgefahren
- 24,60 m<sup>1</sup>) = Teleskopteile 1, 2 und 3 voll ausgefahren
- 24,60 m<sup>2</sup>) = Teleskopteile 2, 3 und 4 voll ausgefahren
- 29,20 m = alle Teleskopteile voll ausgefahren

**Spitzenausleger**

- 7,00 m = langer Klapp-Spitzenausleger in Verbindung mit 29,20 m Hauptausleger

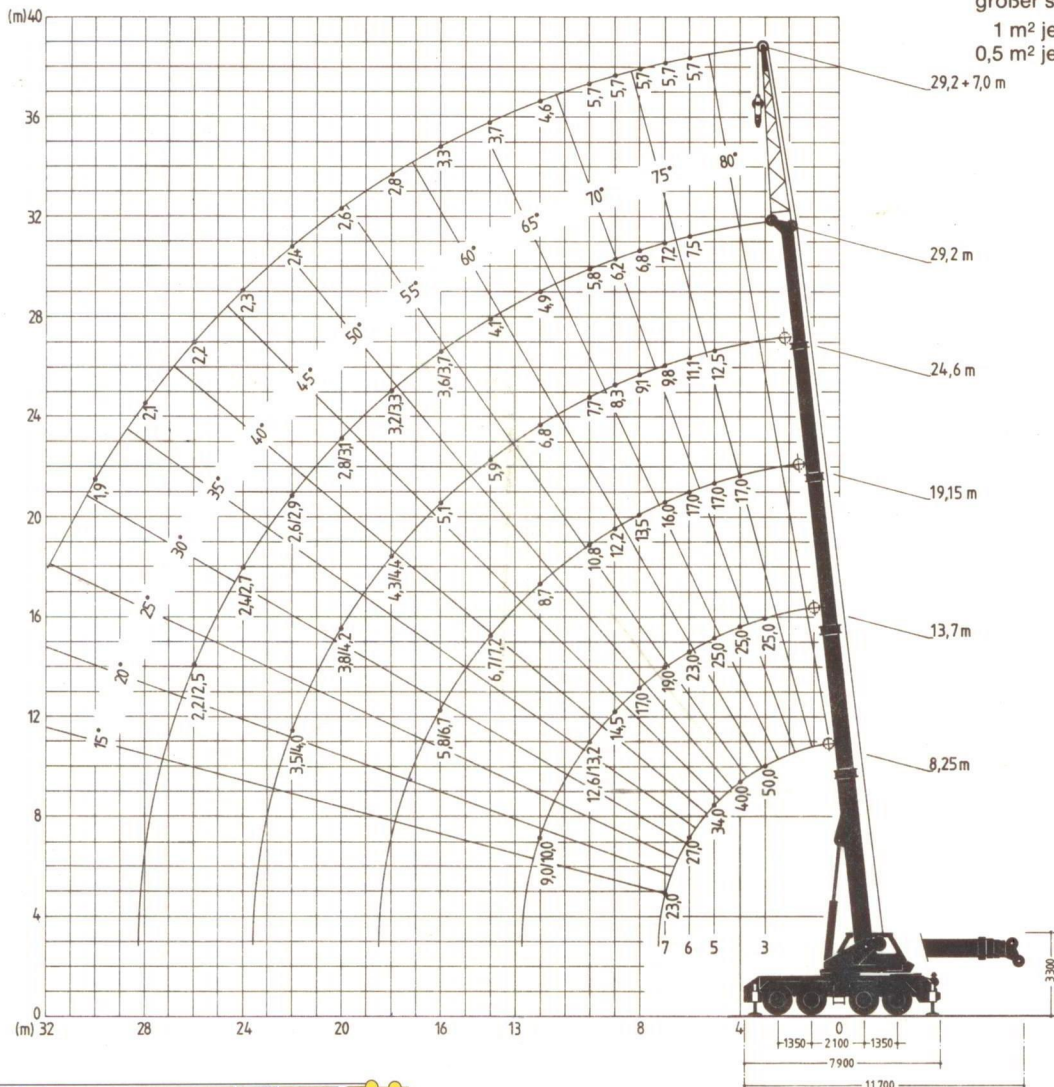
**Tragfähigkeitstabellen**

- Hauptausleger:
- 2.7053.3523-4 abgestützt, Drehbereich 360°, Gegengewicht 7,0 t
  - 2.7053.3524-4 abgestützt, Drehbereich 2 x 10°, Gegengewicht 7,0 t
  - 2.7053.3529-4 freistehend, Drehbereich 2 x 10°, Gegengewicht 7,0 t
- Spitzenausleger:
- 2.7053.3527-4 abgestützt, Drehbereich 360°, Gegengewicht 7,0 t

Anmerkungen zu den Tragfähigkeiten:

1. Die Kippplastausnutzung beträgt 85 %.
2. Das Gewicht des Lasthakens bzw. der Hakenflasche ist in den Tragfähigkeiten enthalten.
3. Bei angeklapptem Spitzenausleger sind die Tragfähigkeiten am Teleskopausleger um 300 kg zu reduzieren.
4. Bei angebautem Spitzenausleger sind die Tragfähigkeiten am Teleskopausleger um 1.000 kg zu reduzieren.
5. Die Achsen müssen bei Kranbetrieb blockiert sein.
6. Zulässige Windstärken bei voller Auslastung des Kranes:  
 Teleskopausleger 8,25 m und 19,15 m - bis Windstärke 8  
 Teleskopausleger 24,6 m und 29,2 m - bis Windstärke 6  
 Teleskopausleger 29,2 m und 7 m Klapp-Spitzenausleger - bis Windstärke 6  
 Hierbei darf die Windfläche der Last nicht größer sein als

1 m<sup>2</sup> je Tonne bis zu 5 t und  
 0,5 m<sup>2</sup> je Tonne über 5 t Kranbelastung



Erben  
**M. ARNOLD**

Telefon Geschäft 027 473 34 14  
 Natel 079 250 16 14  
 Fax 027 473 41 62  
 E-Mail arnoldkran@netplus.ch